

Grande Cagliari

Panico a San Benedetto

Un maniaco in agguato intorno a piazza Giovanni: palpeggia e urla frasi sconce alle vecchiette. C'è già una denuncia. P.23



Il dibattito. Il sindaco detta le condizioni per l'arrivo del colosso: «Servirà un accordo con i commercianti»

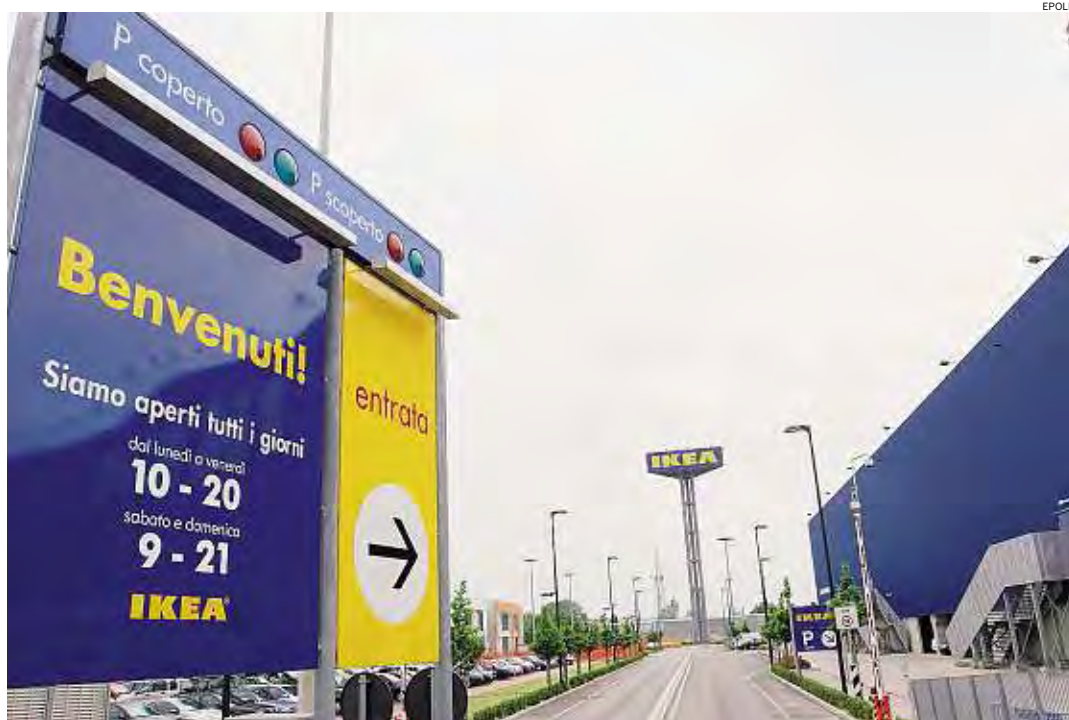
Floris, un assist a metà per Ikea «Venga e coinvolga gli artigiani»

«Tre anni fa pensavamo di proporre agli svedesi uno spazio nel nuovo stadio Sant'Elia»

Jacopo Norfo
jacopo.norfo@epolis.sm

Per l'Ikea arriva un sì condizionato e autorevole: è quello del sindaco Emilio Floris, che detta le condizioni per il possibile arrivo di uno stabilimento del colosso del mobile nel Cagliariitano. «Sarei favorevole ma soltanto ad un patto- dice il primo cittadino- che l'Ikea coinvolga al massimo in primo luogo gli artigiani cagliaritari, che sono i principali produttori dei mobili. E poi si trovi un accordo con i commercianti, che mi hanno espresso tutta la loro preoccupazione per l'apertura di questa grande struttura». Quindi dopo il sì incondizionato del Comune di Elmas, neanche quello di Cagliari esprime la sua contrarietà a priori. «C'è però il problema di una esasperata concorrenza- aggiunge Floris- e dei danni che ne potrebbero ricavare altri venditori. Per questo dico che l'Ikea, se è intenzionata a investire qui, dovrebbe coinvolgere tutti. L'Ikea non deve diventare un asso pigliatutto, e soprattutto dovrebbe portare molti posti di lavoro da riservare ai sardi».

QUESTE DUNQUE sono le condizioni, accompagnate anche da altre considerazioni. «Sicuramente l'Ikea sarebbe un vantaggio per i consumatori che potrebbero comprare a prezzi minori, e capisco anche questo- aggiunge il sindaco- ma sento da parte di altri anche molta apprensione. Non credo poi che il motivo per il quale Ikea investirebbe a Cagliari sarebbe esportare i suoi prodotti anche in direzione dell'Africa. Se porterà sviluppo ben venga, se in-



► Benvenuti all'Ikea: la scritta compare in uno degli stabilimenti della penisola

Forum acceso tra i lettori sì o no alla multinazionale?

Il sondaggio

■ Ikea sì, Ikea no: il sondaggio tra i nostri lettori vede nettamente in testa quelli favorevoli, con una grandissima partecipazione al forum aperto dal nostro giornale. In tanti vogliono l'Ikea per i posti di lavoro che porterebbe, per lo sviluppo e per l'abbattimento sui prezzi dei mobili. Ikea è anche moda e tendenza. Poi ci sono gli oppositori, che sono soprattutto i commercianti già alle prese con la concorrenza di

troppe strutture legate alla grande distribuzione. Ma lo strano effetto di questa vicenda è che soltanto pro-nunciare quel marchio, Ikea, ha scatenato la fantasia, appassionando i lettori. In molti chiedono l'Ikea a Soru e Floris come fosse la manna dal cielo, la grande opportunità che la Sardegna non ha mai avuto. Per dire la vostra, potete continuare a mandare sms al nostro giornale. I capitoli dell'intrigo-Ikea saranno ancora molti.

Il dato

Il grande business dei terreni

La vendita

■ Poi c'è il grande business della vendita dei terreni, che secondo alcuni è il vero motore del dibattito sull'arrivo dell'Ikea. Vendere a un colosso del genere l'area adatta fa gola a molti, e c'è chi si mobilita e si propone. Importante è stato però il sì del Comune di Elmas, dove l'area dell'ex Fas della statale 130 è considerata la più appetibile. Per Ikea oppure per altri stabilimenti.

vece il mercato è già saturo diventerebbe un problema». Poi il sindaco regala un aneddoto gustoso: «Tre anni fa quando insieme ai privati parlavamo del nuovo stadio Sant'Elia- rivela- quello che sarebbe stato accompagnato da attività commerciali, si era pensato di proporre uno spazio importante nell'impianto proprio all'Ikea. Poi però il discorso si era arenato insieme a quel progetto di stadio». Ma per i molti fans dell'Ikea, sarebbe stato probabilmente affascinante ospitare il colosso del mobile dentro il Sant'Elia. Con le migliaia di parcheggi dello stadio già a disposizione, nel cuore della città. Ma per far sognare i supporters di Ikea, basterebbe anche l'ex Fas di viale Elmas. ■